

IDEAL 2360

máx.
21
hojas

Confortable destructora de documentos personal, disponible por todos los niveles de seguridad importantes de la norma DIN 66399

← **24 cm** →

Nivel P-2	4 mm corte en tiras
Capacidad*:	19-21 16-18 hojas
Nivel P-4	4 x 40 mm corte en partículas
Capacidad*:	13-15 11-13 hojas
Nivel P-5	2 x 15 mm corte en partículas
Capacidad*:	10-12 8-10 hojas
Nivel P-6	0,8 x 12 mm micro corte
Capacidad*:	4-6 3-5 hojas
Nivel P-7	0,8 x 5 mm súper micro corte
Capacidad*:	4-5 3-4 hojas

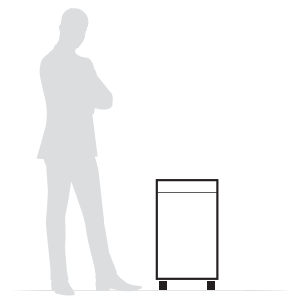
* papel A4, 70 g/m² | 80 g/m²



Datos técnicos

Volumen de recogida	50 litros (mueble) 35 litros (contenedor)
Voltaje	230 V / 50 Hz**

** otros voltajes disponibles



Potencia del motor	390 vatios (motor de corriente alterna)
Dimensiones	700 x 395 x 295 mm (Alt x An x Prof)
Peso	22 kg
ID-No.	11236001

No. certificado GS DP 10034

Características

Sistema de seguridad SPS: tapa de seguridad patentada con control electrónico en la abertura de alimentación como elemento de seguridad adicional; botón multifunción EASY-SWITCH : elemento de control inteligente que indica el estado actual de la destructora mediante códigos de color e indicadores luminosos; retroceso y bloqueo automáticos (evita atascos de papel); bloqueo automático cuando el contenedor está lleno; cierre electrónico de la puerta con conmutador magnético; modo ZERO ENERGY : desconexión completa automática del suministro de corriente al cabo de 30 minutos en modo Stand-by; doble protección del motor contra sobrecalentamiento. Inicio y paro automáticos controlados mediante fotocélula. Práctica abertura de alimentación de 240 mm. Resistente cabezal de corte de alta calidad. Rodillos de corte de acero especial reforzado, prueba de clips, con una garantía de por vida (excepto modelos corte fino MC 0,8 x 12 mm y SMC 0,8 x 5 mm : hay que retirar clips y grapas antes de empezar a destruir, garantía 1 año). Silencioso y potente motor monofásico. Robustas ruedas dentadas y piñones con caja de engranaje cerrada. Mueble de madera de alta calidad con ruedas. Contenedor extraíble en el mueble para un cómodo vaciado (utilizable con o sin bolsa de plástico desechable).

IDEAL

VERBOK
THE MOVING INFORMATION
PARTNER

IDEAL 2360

Ventajas del producto



CABEZAL DE CORTE DE ALTA CALIDAD

Robusto y de larga duración : cabezal de corte fabricado en acero reforzado especial a prueba de clips. Rodillos de corte con una garantía de por vida en las condiciones normales de empleo (excepto modelos corte fino MC y SMC).



EASY-SWITCH

Manejo muy cómodo : Control inteligente gracias al botón multifunción EASY-SWITCH con guía de funcionamiento e indicadores luminosos.



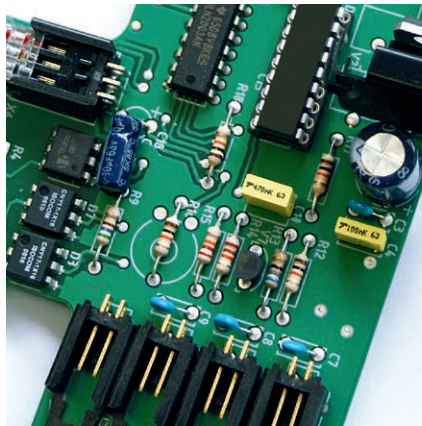
TAPA DE SEGURIDAD PATENTADA

Especialmente segura : tapa de seguridad transparente con control electrónico en la abertura de alimentación para proteger dedos y corbatas.



CONTENEDOR ECOLÓGICO

El contenedor extraíble de bajo peso hecho de plástico irrompible es fácil de manejar y utilizable con o sin bolsa de plástico desechable.



FUNCIONES AUTOMÁTICAS

Comprobado y seguro: Control electrónico para las diversas funciones automáticas.



CALIDAD HASTA EN LOS DETALLES

Las piezas también se caracterizan por un elevado nivel de calidad y fiabilidad, como en el caso de las bisagras del mueble.



IDEAL

certificate
no. **DP 10034**
dated 19.01.2013

GS Test Certificate

Name and address of the holder of the certificate: (customer): **Krug & Priester GmbH & Co.KG**
Simon-Schweitzer-Straße 34
72336 Balingen

Name and address of the Manufacturer: see above

Product designation: **Paper Shredder**

Type: 11236001, 11240401, 11241001, 11250203, 11231001

Testing based on: DIN EN 60950-1:2011-01+A12:2011-08
EN 60950-1:2006-04+A11:2009-03+A1:2010-03+A12:2011-02
IEC 60950-1:2005-12+AMD1:2009-12
Information technology equipment – Safety; Part 1:
General requirements
EN 12100-2:2004 Safety of machinery – Basic concepts, general principles for design; Part 2: Technical principles
EN ISO 13857:2008 Safety of machinery – Safety distances to prevent hazard zones being reached by upper and lower limbs

Remarks: **This GS Test Certificate replaces the GS Test Certificate DP 10034 dated 25.09.2012.**

The type tested meets the requirements specified in article 21 para. 1 of the German Product Safety Act. The holder of the certificate is entitled to affix the GS mark shown overleaf to the products complying with the type tested. At that, the holder of the certificate shall observe the conditions specified overleaf.

The present certificate including the right to affix the GS mark is valid until: **21.03.2015**

Further provisions concerning the validity, the extension of the validity and other conditions are laid down in the Rules of Procedure for Testing and Certification of August 2012.



Signature (Dipl.-Wirt.-Ing. Birkenstock)

Postal address: Postfach • D-65173 Wiesbaden • Office: Rheinstr. 6-8 • D-65185 Wiesbaden
Phone: +49 (0) 611/131-8219 • E-Mail: pruefstelle-dp@bgetem.de
612.17-Po/Ds • Test report: A 09194 • Produktschlüsselnummer: 001.1001